



아키요시다이



일본 최대 규모의 카르스트 대지로, 국정공원 (면적 4,502ha) 및 국가 특별 천연기념물 (면적 1,384ha)로 지정되어 있습니다. 웅대한 경관을 이루고 있는 석회암은 약 3억 5천만 년 전에 남방의 바다에서 산호초로서 탄생하였고, 그로부터 오랜 세월이 걸쳐 현재와 같은 카르스트 대지를 형성하였습니다. 대자연이 만들어낸 신비로운 모습을 보면서 즐기는 드라이브는 최고의 시간이 될 것입니다.



아키요시도

일본에서 손꼽히는 대규모鍾유굴 '아키요시도'는 국가 특별 천연기념물로 지정되어 있습니다. 1926년 쇼와 천황이 황태자일 때 이 동굴을 돌아보고 이 이름을 하사했습니다. 동굴 내의 관광 코스는 약 1km(총 길이 8.9km)이며, 정면 입구부터 구로타니 입구까지의 높낮이의 차는 약 40m 정도입니다. 온도는 사계절 내내 17℃로 일정하므로, 여름에는 시원하고 겨울에는 따뜻하여 쾌적합니다. 동굴 내에는 '백 장의 접사'와 '황금 기둥' 등 볼거리가 많습니다. 지하수에 의해 만들어진 신비로운 공간을 구경해 보십시오.

아키요시도 입장료

구분	어른	고등학생	중학생	초등학생
개인	1,300엔	1,300엔	1,050엔	700엔
단체	20명~99명	1,100엔	900엔	800엔
	100명~199명	1,050엔	800엔	750엔
	200명 이상	1,000엔	750엔	700엔

'버스시각표'

아키요시다이·아키요시도의 교통 수단



'카르스트 택시'



관코박쥐



시코쿠연새우

동굴에 사는 생물들

동굴 내의 천장이나 벽, 물속을 자세히 들여다보면 몸 길이 1~10mm 전후의 작은 동물들을 찾아볼 수 있습니다. 대부분의 동굴성 동물들은 특수한 환경에 적응하면서 생활해 왔기 때문에 형태적으로나 생태적으로 크게 변화되어 있습니다. 주로 눈이 퇴화하고 몸이 흰 것이 특징입니다. '아키요시 흰털보 토토기' 나 '아키요시 동굴게벌레'와 같은 동굴성 동물이 많이 서식하고 있습니다.



- 1 아키요시도 입구
- 2 '파란 천장'
- 3 '긴 연못'
- 4 '백 장의 접사'
- 5 '넓은 마당(동굴 내 후지산)'
- 6 '다랑논'
- 7 '우산 천지'
- 8 '다이코쿠 기둥'
- 9 '천 장의 다다미'
- 10 '황금 기둥'
- 11 '암굴향'
- 12 '장마의 전당'
- 13 '마리아 관음'



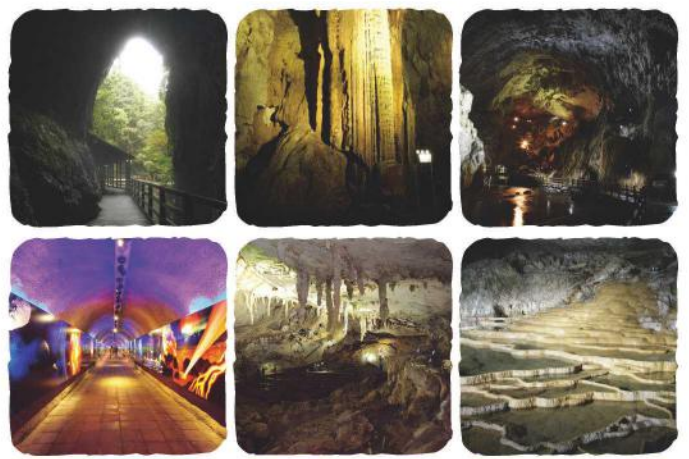
교류거점도시
미네시
MINE CITY

●관광 문의
일반사단법인 미네시관광협회 TEL.0837-62-0115 FAX.0837-62-0899
●관람료 문의
아키요시다이 관광교류센터 TEL.0837-62-0305 FAX.0837-62-1422

아키 요시 다이
국정공원
특별 천연기념물

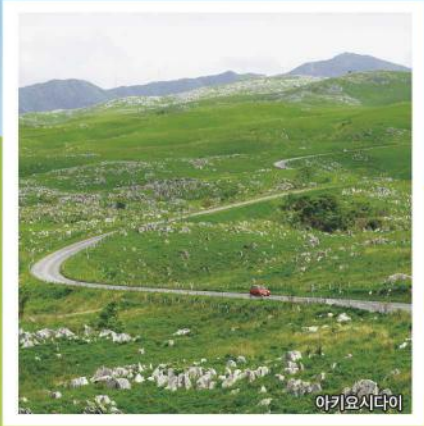
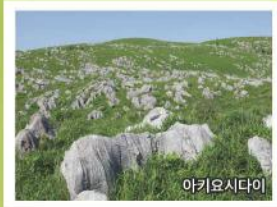


AKIYOSHIDAI / AKIYOSHIDO



아키 요시 도
특별 천연기념물

아키요시다이 아키요시도 안내 지도



범례

	공중 화장실		주차장		시영 무료 주차장(1회 500원)
	장애인용 주차장		버스 정류장		공공시설
	장애인용 화장실		택시 승차장		숙박시설
	휠체어 대어		전기자동차용 급속 충전기		계단
	다목적 화장실		학교		신호등
	병원		경찰서		작은 계단
			휠체어 이동 가능 구역 (보호자 동반 필요)		주유소
			산책로		터널
					신사

모험 코스 안내

정면 입구 근처의 '파란 천장' 부근 왼쪽에서부터 바위를 타고 올라가는 코스입니다. 비치된 요금함에 요금을 넣고 손전등을 가지고 들어갑니다. 거리는 짧지만, 사다리를 오르기도 하고 종류석 사이를 통과하는 등 설레는 탐험 기분을 즐길 수 있습니다. 동굴 내의 물의 양 아주 많지 않은 한 언제든지 체험이 가능합니다.

모험 코스 관람료
어른 어린이 모두 아키요시도 입장료 + 300원
손전등은 대여. 모험 코스 소요시간 약 20분

동굴 내려다본다

구멍 통과



휠체어 이용자에 대한 안내

보호자를 동반하면 동굴 정면 입구부터 '백 장의 점시'까지 관람할 수 있습니다. 단, 동굴 입구의 경사로는 가파르므로 주의해서 이동하시기 바랍니다.

